



## Net Managers 2007

« Internet & la Mobilité »

HELSINKI, 26-29 Juin 2007.





## Les chiffres et informations de cette présentation ont été tirés du Baromètre DELL – IDC de la mobilité Avril 2007

- Identifier quelles sont, aujourd'hui, les clés de la mobilité
- Comprendre les nouvelles formes de la mobilité, à travers les comportements et les motivations des entreprises, les besoins des collaborateurs, l'adoption des technologies ...
- Suivre dans le temps comment les indicateurs de la mobilité évoluent ... quelles seront les clés de demain
- En synthèse : Le baromètre de la mobilité est une série de données récoltées régulièrement, qui offrent une indication de l'évolution de ce marché
- **La seconde édition !**
  - **Première édition** : septembre 2006
  - **Deuxième édition** : avril 2007, 200 entreprises interrogées. Des PME de 200 à 999 salariés (50%), des grands comptes de 1 000 salariés et plus (50%)





### **Les projets d'équipement sont nombreux et multiples**

- Renouvellement des postes mobiles, remplacement des PC fixes, augmentation du parc informatique ...

### **Les collaborateurs sédentaires s'équipent ... de solutions mobiles**

- Le PC portable devient un instrument de la flexibilité du travail
- Le collaborateur emporte son environnement de travail à son domicile ...

### **Les technologies d'accès sans fil s'immiscent ... et s'imposent**

- La 3G, au cœur des projets ... et des réflexions

### **Satisfaire les collaborateurs ... et améliorer leur niveau de productivité**

- Le PC portable devient un outil très personnel

### **TCO, ROI : les entreprises ne doutent plus**

- Un coût total de possession toujours grevé par les prix des PC portables
- Mais les gains compensent les surcoûts

### **La sécurité n'est plus un obstacle mais une composante de la mobilité**

- La sécurité du SI, au dernier rang des obstacles
- La sécurité du SI s'adapte à la mobilité des environnements informatiques

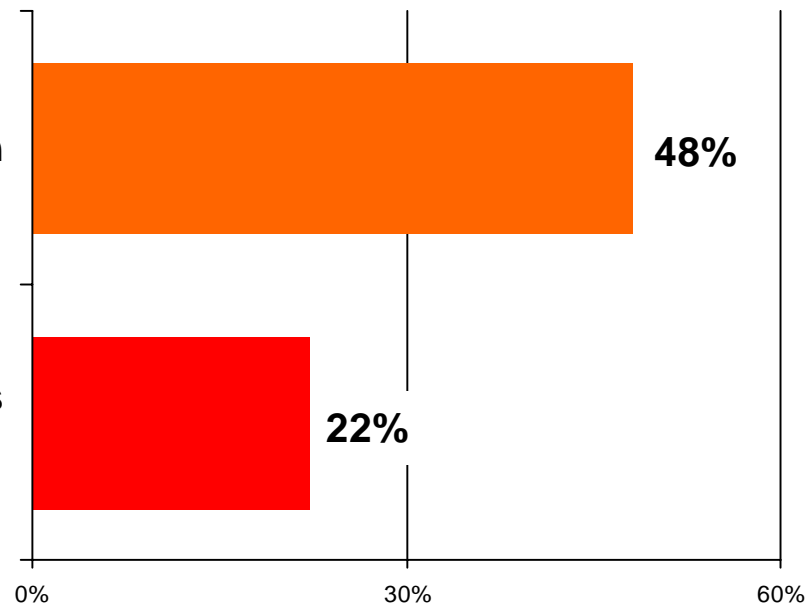




**Question** : Ces projets d'acquisition de nouveaux PC portables sont-ils liés au ...

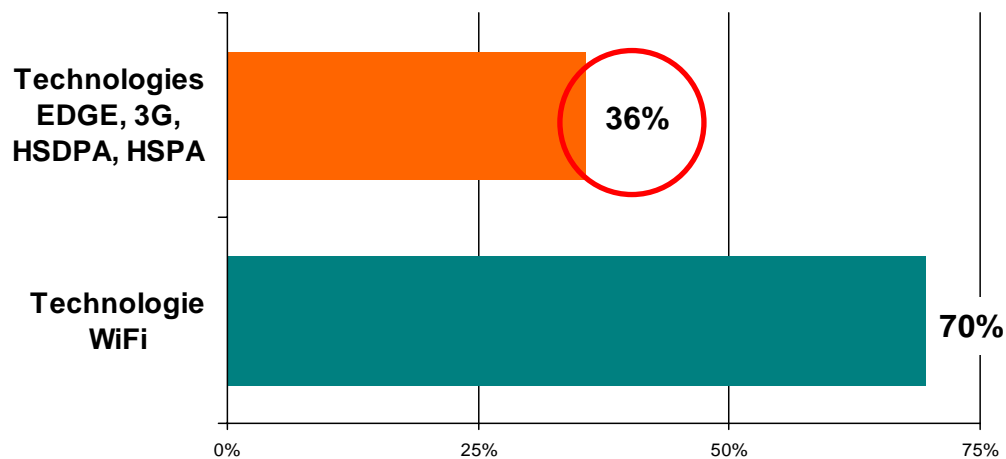
**Portage de solutions existantes pour qu'elles soient accessibles en situation de mobilité**

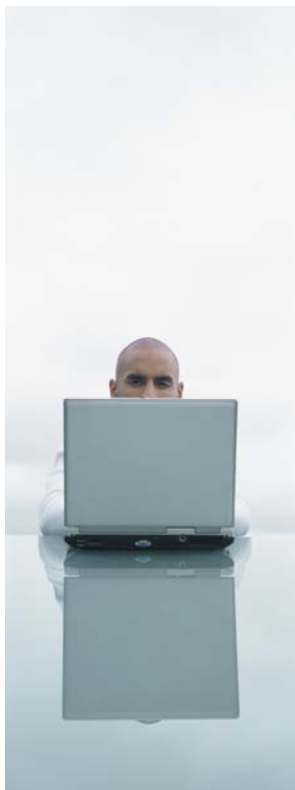
**Déploiement de nouveaux applicatifs dédiés à la mobilité**





**Question** : Considérant ces nouveaux PC portables, les technologies haut débit mobiles suivantes font-elles partie des critères de choix importants ?

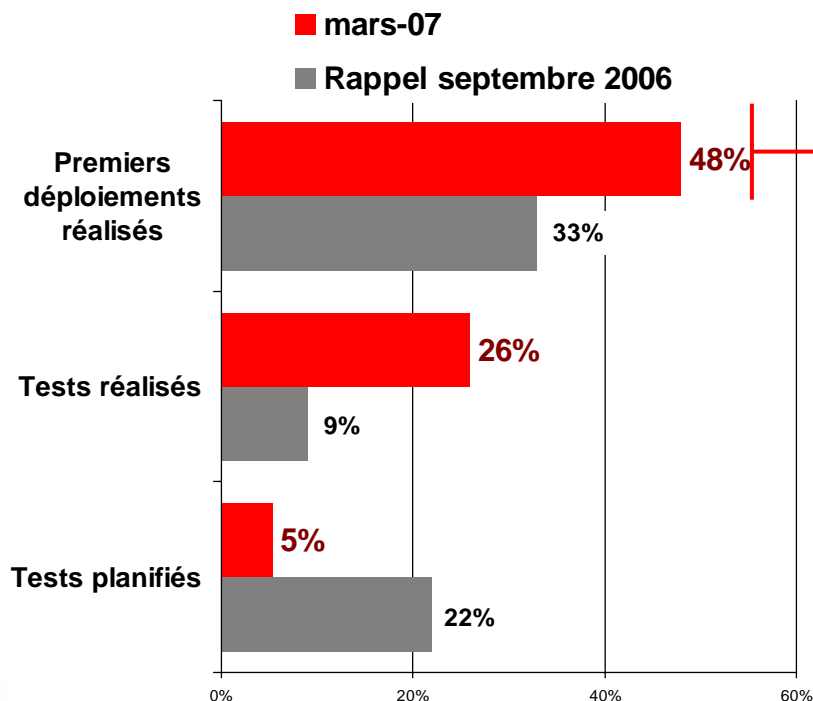




## L'accès haut débit mobile est une nouvelle dimension des projets de mobilité

### Question :

Avez-vous déployé la technologie 3G sur certains PC portables ?

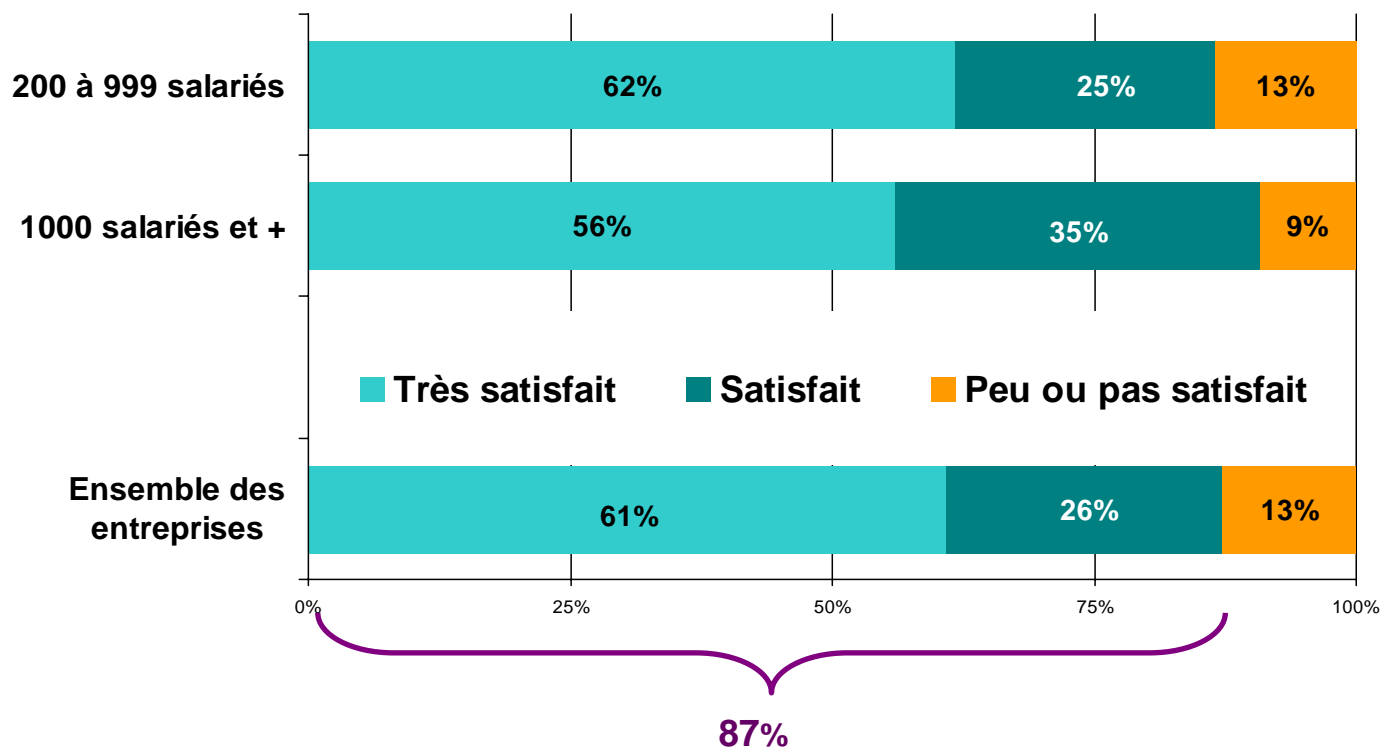


- 57% des entreprises de plus de 1000 salariés ont déployé des solutions 3G
- Contre 45% des PME de 200 à 1000 salariés
- Les phases de test se sont accélérées : elles ont touché 3 fois plus d'entreprises qu'il y a 6 mois





**Question : Pouvez-vous évaluer le niveau de satisfaction des salariés de l'entreprise qui utilisent ou qui ont testés un accès haut débit mobile 3G (hors WiFi) ?**

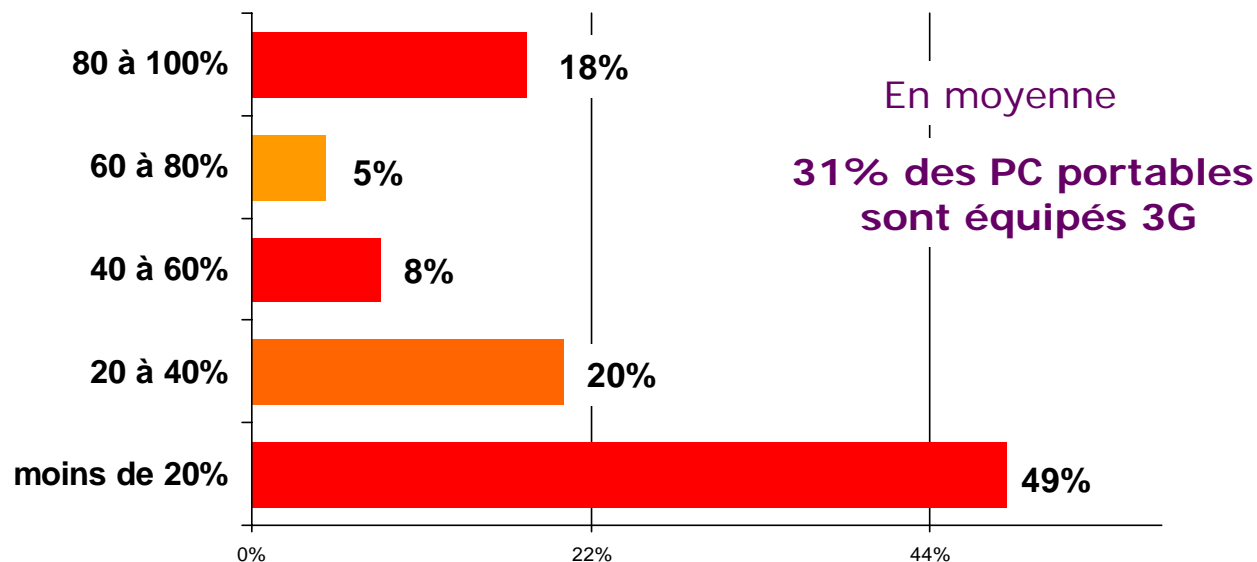




**Question** : Quel est aujourd'hui le pourcentage de PC portables disposant d'un accès haut débit mobile 3G ?

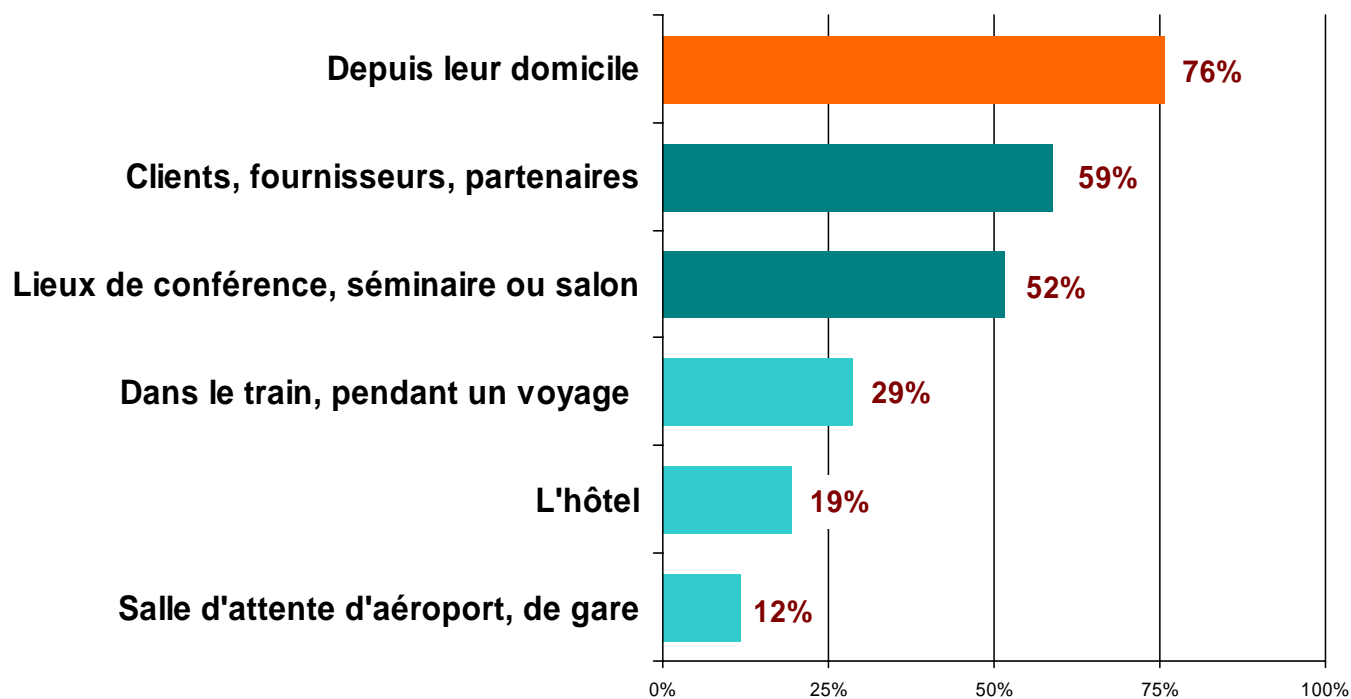
(parmi les entreprises équipées de 3G)

**Aujourd'hui, en 2007**



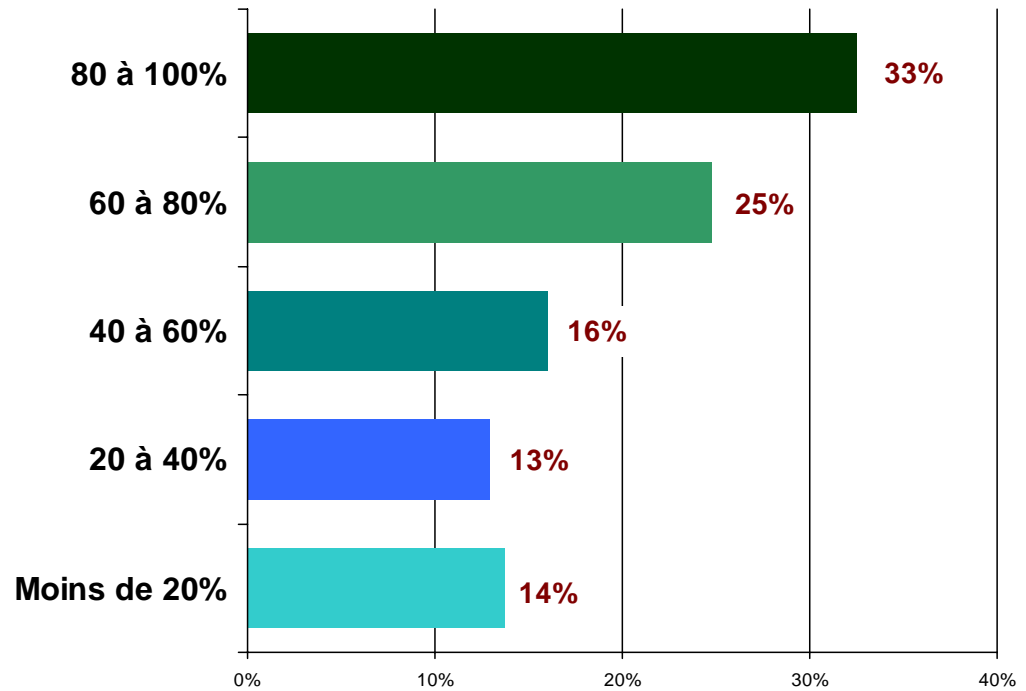


**Question : Quels sont les lieux, autres que leur bureau ou poste de travail habituel, à partir desquels les salariés utilisent leur PC portable ?**



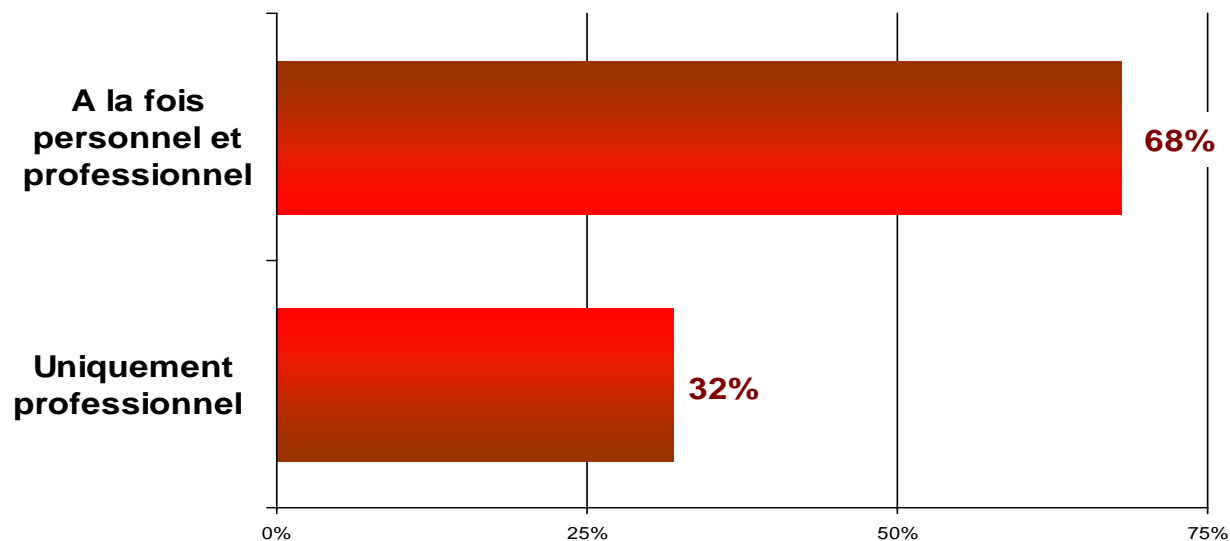


**Question** : Parmi les salariés équipés de PC portables, quel est le pourcentage de ceux qui l'utilisent depuis leur domicile ?





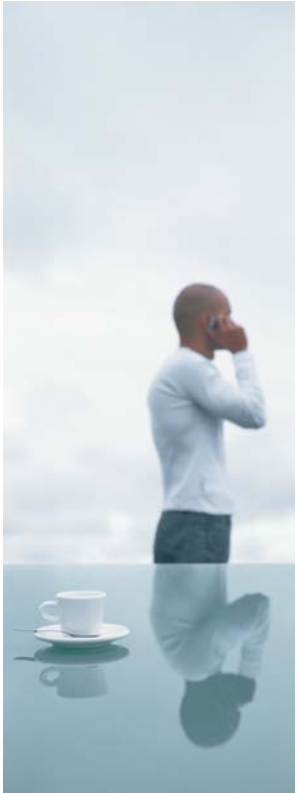
**Question** : Selon vous, l'usage à domicile des PC portables fournis par l'entreprise est d'ordre...



- Selon 56% des entreprises de plus de 1000 salariés, l'usage du PC portable à domicile est personnel ET professionnel
- 70% dans les entreprises de 200 à 1000 salariés



## Conclusions ...



- **Les projets d'équipement en solutions de mobilité restent soutenus**
  - Les grands comptes accélèrent leurs investissements
  - Les applications s'adaptent aux besoins de mobilité
  - Les projets d'équipement sont portés par le haut débit mobile
  
- **Le haut débit mobile est une nouvelle dimension des projets de mobilité**
  - Couverture, débit, confort, ergonomie : les attentes des utilisateurs sont satisfaites
  - La satisfaction des utilisateurs porte les projets de déploiement du haut débit mobile
  - La 3G équipe 48% des entreprises, contre 33% il y a 6 mois
  - Le pourcentage de PC portables équipés en solutions 3G devrait doubler dans les 2 ans : 58% en 2009 contre 31% aujourd'hui
  
- **Le bureau s'installe au domicile des salariés**
  - Les 2/3 des salariés utilisent leur PC portable depuis leur domicile
  - Pour 68% des entreprises, l'usage du PC portable à domicile est à la fois personnel et professionnel
  - Mobilité sans fil : la sécurité n'est pas un frein ... c'est une obligation (85% des entreprises)
  - De nouvelles règles de sécurité s'imposent



[www.expertiz.biz](http://www.expertiz.biz)

Pierre Duarte - [pduarte@expertiz.biz](mailto:pduarte@expertiz.biz)

Laurent Briquet - [lbriquet@expertiz.biz](mailto:lbriquet@expertiz.biz)

Tel : 00 33 (1) 55 35 34 41

Fax : 00 33 (1) 42 96 10 03

